

# CALIFORNIË

TYPE  
D4

MAISONETTE TWEELAAGS CA. 92 M<sup>2</sup>

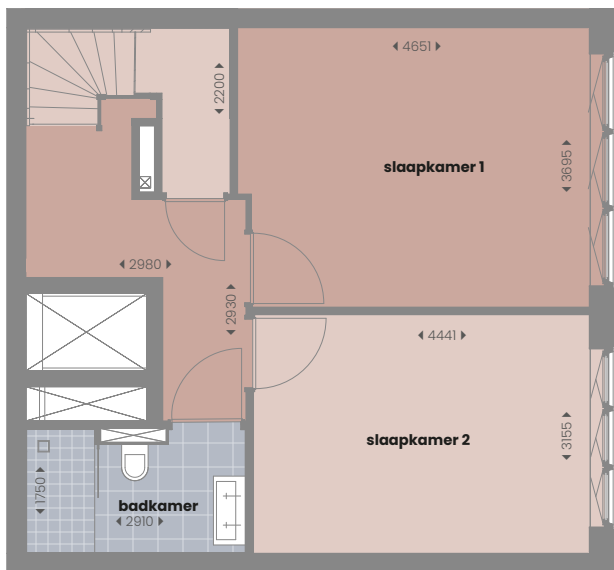
1<sup>e</sup> verdieping: Californiëplein 24

## 1<sup>e</sup> verdieping

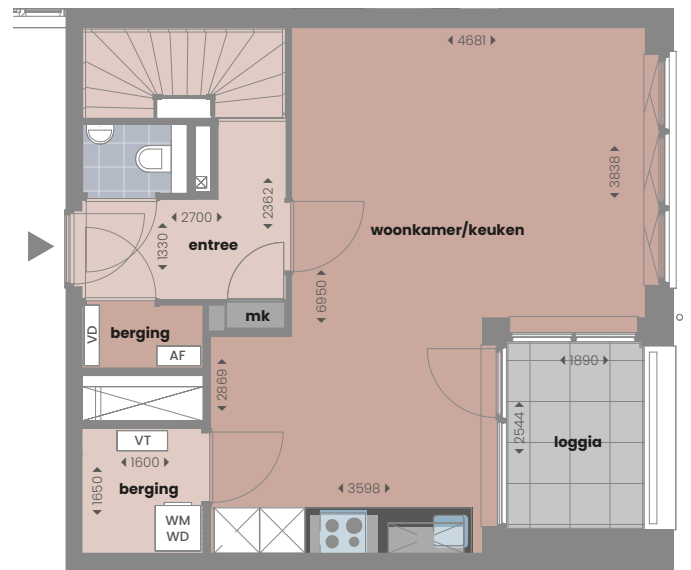
Entree met trap naar beneden • Woonkamer met open keuken en toegang tot loggia • Luxe keuken in rechte opstelling voorzien van zwart composietstenen aanrechtblad en ATAG inbouwapparatuur: koelkast met vriesvak, combimagnetron, inductiekookplaat, wandschouwkap en vaatwasser • Apart toilet • Twee bergingen, één met opstelplaats voor wasmachine en droger en één met technische installaties • Loggia op het oosten

## Beletage

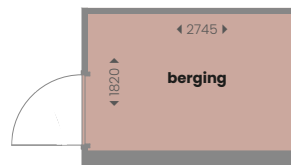
Ruime overloop • Twee slaapkamers • Badkamer voorzien van inloopdouche, brede wastafel en 2<sup>e</sup> toilet



Beletage



1<sup>e</sup> verdieping



AF = Aflerversets  
VT = Ventilatioestel  
VD = Verdeler vloerverwarming  
WM = Opstelplaats wasmachine  
WD = Opstelplaats wasdroger

