

CALIFORNIË

TYPE
D3

MAISONETTE TWEELAAGS CA. 96 M²

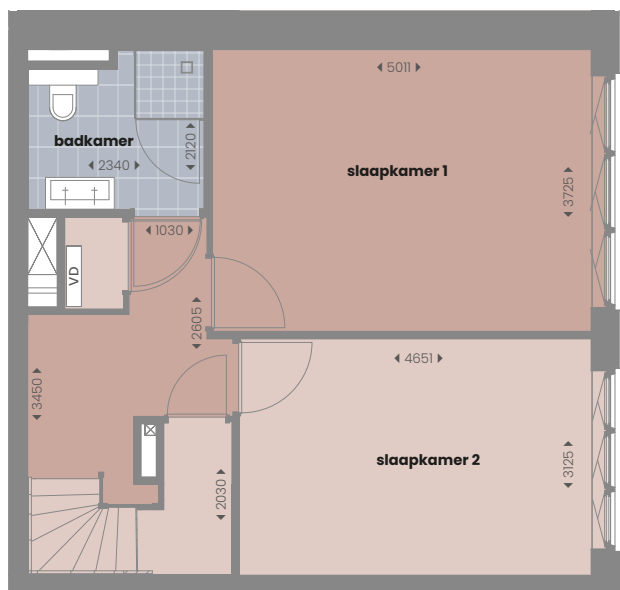
1^e verdieping: Californiëplein 26

1^e verdieping

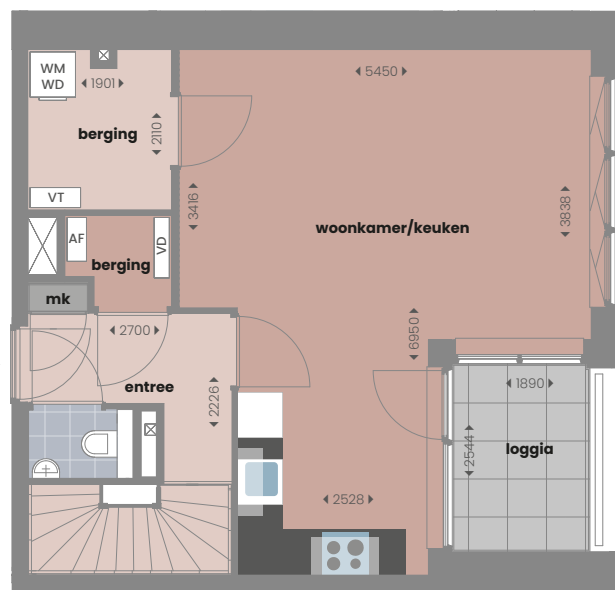
Entree met trap naar beneden • Woonkamer met open keuken en toegang tot loggia
• Luxe keuken in hoekopstelling voorzien van zwart composietstenen aanrechtblad en ATAG inbouwapparatuur: koelkast met vriesvak, combimagnetron, inductiekookplaat, wandschouwkap en vaatwasser • Apart toilet • Twee bergingen, één met opstelplaats voor wasmachine en droger en één met technische installaties • Loggia op het oosten

Beletage

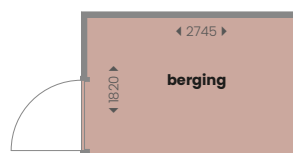
Ruime overloop • Twee slaapkamers • Badkamer voorzien van douche met glazen deur, brede wastafel en 2^e toilet • Extra bergruimte voor opslag



Beletage



1^e verdieping



AF = Afleversets
VT = Ventilatioestel
VD = Verdeler vloerverwarming
WM = Opstelplaats wasmachine
WD = Opstelplaats wasdroger

