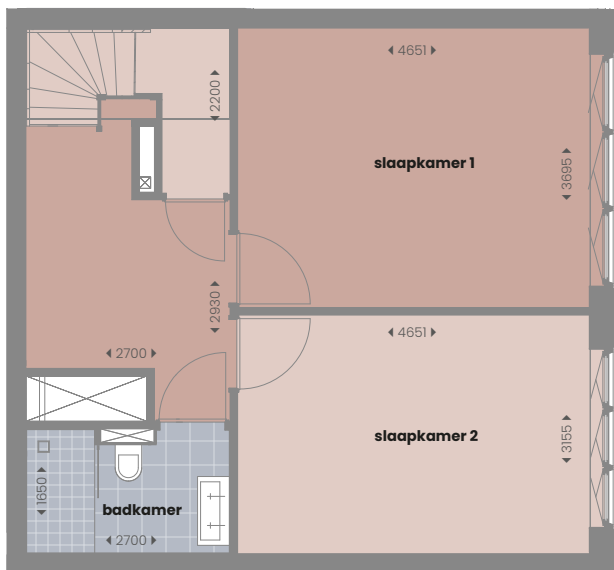


1^e verdieping

Entree met trap naar beneden • Woonkamer met open keuken en toegang tot loggia • Luxe keuken in rechte opstelling voorzien van zwart composietstenen aanrechtblad en ATAG inbouwapparatuur: koelkast met vriesvak, combimagnetron, inductiekookplaat, wandschouwkap en vaatwasser • Apart toilet • Twee bergingen, één met opstelplaats voor wasmachine en droger en één met technische installaties • Loggia op het oosten

Beletage

Ruime overloop • Twee slaapkamers • Badkamer voorzien van inloepdouche, brede wastafel en 2^e toilet



Beletage



1^e verdieping

