

CALIFORNIË

TYPE
B9

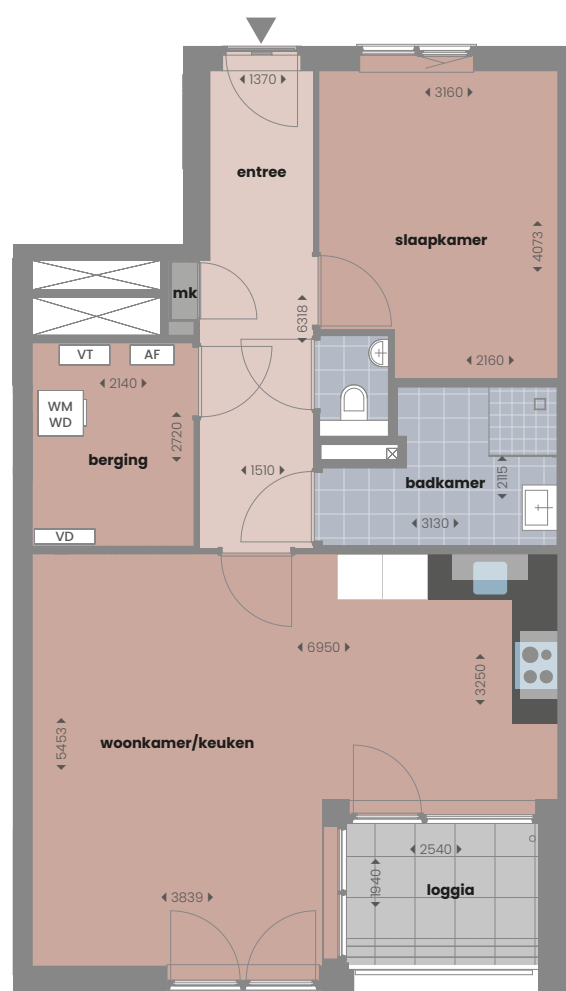
2-KAMERAPPARTEMENT CA. 67 M²

4^e verdieping: Californiëplein 78

5^e verdieping: Californiëplein 92

6^e verdieping: Californiëplein 105

Woonkamer met open keuken en toegang tot loggia en openslaande deuren naar Frans balkon • Luxe keuken in hoekopstelling voorzien van zwart composiet aanrechtblad en ATAG inbouwapparatuur: koelvriescombinatie, combimagnetron, inductiekookplaat, wandschouwkap en vaatwasser • Eén slaapkamer • Badkamer voorzien van inloopdouche en wastafel • Apart toilet • Ruime berging met opstelplaats voor wasmachine en droger en technische installaties • Loggia op het zuiden



- AF = Afleversets
- VT = Ventilatieoestel
- VD = Verdeler vloerverwarming
- WM = Opstelplaats wasmachine
- WD = Opstelplaats wasdroger

