

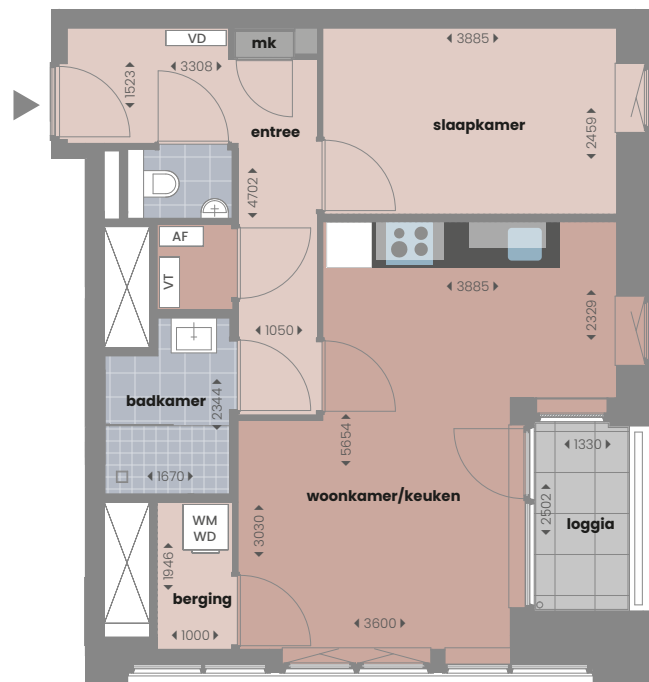
CALIFORNIË

TYPE
B6

2-KAMER HOEKAPPARTEMENT CA. 49 M²

1^o verdieping: Californiëplein 19

Woonkamer met open keuken en toegang tot loggia • Luxe keuken in rechte opstelling voorzien van zwart composiet aanrechtblad en ATAG inbouwapparatuur: koelvriescombinatie, combimagnetron, inductiekookplaat, wandschouwkap en vaatwasser • Eén slaapkamer • Badkamer voorzien van inloofdouche en wastafel • Apart toilet • Twee bergingen, één met opstelplaats voor wasmachine en droger en één met technische installaties • Loggia op het oosten



AF = Afleversets
VT = Ventilatieoestel
VD = Verdeler vloerverwarming
WM = Opstelplaats wasmachine
WD = Opstelplaats wasdroger

